

INFORMATIONSMAPPE



FUSCHINA
ARDEZ

Ferienwohnung Fuschina Ardez
c/o Casanova-Fedi Anassia und Andi
Fuschina 79a
CH-7546 Ardez GR
www.fuschina-ardez.ch
info@fuschina-ardez.ch

Liebe Gäste

Wir hoffen Sie hatten eine gute Anreise und heißen Sie bei uns herzlich willkommen.

In dieser Mappe möchten wir Ihnen einige wissenswerte Informationen nahelegen, die unser Feriendomizil betreffen.

Bei Fragen, Anliegen, Wünschen aber auch bei Schäden wenden Sie sich bitte umgehend und direkt an uns. Unsere Kontaktdaten: Anassia +41 76 466 63 89 oder Andi +41 78 614 31 53.

Nun wünschen wir Ihnen viel Spass beim Stöbern in unserer Mappe und viel Freude in unserer Wohnung.

Wenn etwas für Sie nicht stimmen sollte, sagen Sie es uns bitte.
Wenn alles in Ordnung ist, sagen Sie es bitte weiter ;-)

Ihre Familie Casanova-Fedi



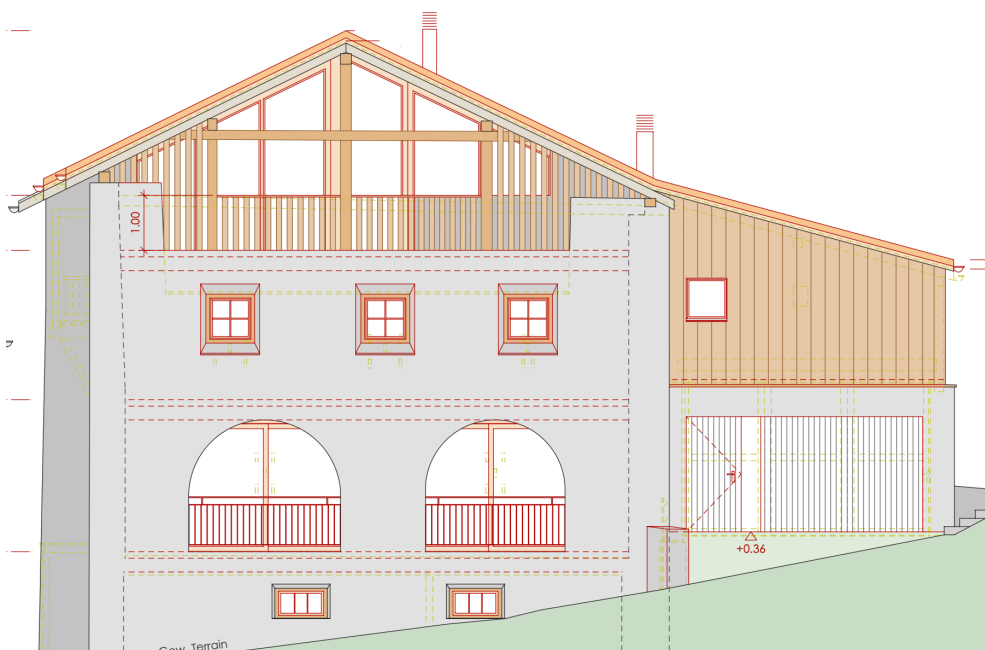
Vom Engadinerhaus mit Stall zur Ferienwohnung Fuschina

Das Haupthaus und der Heustall wurden um 1650 erbaut. Die Remise/Garage folgte um ca. 1950.

Den ehemaligen Heustall mit Remise haben wir 2023 erworben.

Mitte 2024 haben wir mit der Entkernung des Objektes begonnen und bis 2025 zu unserem Eigenheim umgebaut. Integriert wurde die Ferienwohnung Fuschina mit neuem Ausbaustandard. Erstbezug der beiden Wohnungen war Mitte 2025.

Unsere Ferienwohnung mit ca. 70m² hat: 2 Schlafzimmer mit je 2 Schlafplätzen, ein Wohnzimmer mit einer Ausziehcouch mit 2 weiteren Schlafplätzen, sowie eine Nasszelle mit Dusche.



HAUSORDNUNG

Für sämtliche Anliegen die diese Hausordnung nicht regelt, lesen Sie unsere AGB auf der Webseite oder fragen Sie uns direkt.

ABFALL

Ein gelber Gebührensack ist pro Aufenthalt inbegriffen. Dieser ist bereits im Mülleimer der Küche montiert. Weitere Gebührensäcke können bei uns oder im Volg bezogen werden. Die Entsorgung erfolgt durch den Mieter in den Gemeindemoloks. Am Abreisetag bitte den Abfalleimer der Nasszelle ebenfalls in den Gebührensack leeren.

Für PET-Flaschen, Büchsen und Alu, Papier und Karton sowie Glas stehen im Eingangsbereich spezielle Entsorgungsbehälter kostenlos zur Verfügung.

ABREISE / CHECKOUT

Zusatzleistungen sind am Abend vor der Abreise abzurechnen.

Die Wohnung ist bis spätestens 11.00 Uhr zu verlassen.

Kleine Checkliste für die Abreise:

- Geschirrspüler mit dem letzten Geschirr einräumen und starten
- Kühlschrank und Gefrierfach leeren
- Fenster schliessen
- Safe öffnen und leeren
- Abfall entsorgen
- ev. Schäden melden

ANREISE / CHECKIN

Die Wohnung kann ab 16.00 Uhr bezogen werden. Der Schlüssel wird bei Übergabe ausgehändigt oder via Schlüsselbox bereitgestellt.

APOTHEKE / DROGERIE

Die Apoteca & Drogaria Engiadinaisa befindet sich am Stradun 322 in Scuol.

Kontakt: +41 81 864 13 05 oder <https://www.apoteca-scuol.ch/>

Die Drogerie Stalder befindet sich im @-Center am Stradun 404 in Scuol.

Kontakt: +41 81 860 03 70 oder <https://www.drogaria-stadler.ch/>

ARZT

Der medizinische Notfalldienst ist 24 Stunden erreichbar. Kontakt: +41 81 864 12 12.

AUTOREPARATUREN

Im Dort befindet sich eine Werkstatt für Reparaturen oder Servicearbeiten während Ihres Aufenthaltes. Garascha AT Auto Tecnic SA, Ardez. Kontakt: +41 81 862 23 63.

BARIERREFREIHEIT

Das Haus hat im Eingangsbereich 3 Stufen abwärts. Das Treppenhaus 2 Stufen abwärts.

BETRIEBSANLEITUNGEN

Anleitungen finden Sie in der linken Schublade des Buffets im Wohnzimmer.

EINKAUFEN

Im Ort befindet sich ein kleiner Volg, der die wichtigsten Dinge des täglichen Gebrauchs führt. Für grössere Einkäufe befindet sich in Scuol ein Coop Supermarkt, ein Denner Express sowie eine weitere Volg-Filiale.

EINKAUFSSERVICE

Der Einkaufsservice ist einmalig bei Anreise nach vorheriger Absprache und mindestens zwei Tage vor Anreise). Kosten 10 SFr. zzgl. Einkaufsbudget (nach Wahl 30 - 50 SFr.). Wünsche können berücksichtigt werden. Ansonsten wird eine Grundausstattung mit Brot, Wurst, Käse, Butter, Konfitüre sowie Milch und Mineralwasser bereitgestellt.

FEUERLÖSCHER / LÖSCHDECKE

Ein Schaum-Feuerlöscher befindet sich im Eingangsbereich des Hauses. Die Löschdecke befindet sich in der Garderobe.

GESELLSCHAFTSSPIELE

Spiele, Bücher und Kinderspielsachen finden Sie im Buffet im Wohnzimmer.

HAUSTIERE

Tiere sind in der Wohnung nicht erlaubt. Ausnahmen nur mit Absprache mit dem Vermieter.

KAFFEEMASCHINE

In der Küche befindet sich eine Nespresso Kaffeemaschine. Kapseln dürfen Sie selber mitbringen oder Sie können diese bei uns beziehen. Karton mit 10 Kapseln zu 7.00 SFr. Vorrätig haben wir die Espressosorten Arpeggio und Livanto sowie die Kaffeesorten Shanghai Lungo und Stockholm Lungo. Als entkoffeinierten Kaffee haben wir Vienna Lungo anzubieten.

KINDERREISEBETT

Ein Kinderreisebett inkl. Bettwäsche ist vorhanden. Masse 120cm x 60cm. Dieses kann gegen eine Leihgebühr von 20 SFr. benutzt werden.

KINDERSKILIFT

Der Kinderskilift befindet sich neben dem Haus (Entfernung 50m, Pistenlänge 300m).

LADESTATIONEN ELEKTROFAHRZEUGE

Es gibt diverse Ladestationen im Dorf. Fragen Sie uns. Wir vermitteln gerne.

LEIHARTIKEL

Bei uns können Sie auch diverse Artikel ausleihen. Wanderstöcke, Rucksack, Fernglas und Wanderkarten sowie Schlitten und Bobs. Die Gebühr beträgt 5 SFr. pro Artikel (für die ganze Aufenthaltsdauer) plus 50 SFr. Depot.

NOTFALLNUMMERN

Auf der letzten Seite dieser Mappe.

PARKEN

Für die Wohnung steht ein kostenloser Parkplatz zur Verfügung. Weitere Parkmöglichkeiten befinden sich auf dem gebührenpflichtigen Gemeindeparkplatz Craistetta (ca. 300m entfernt).

RAUCHEN

Dies ist eine Nichtraucherwohnung. Rauchen dürfen Sie auf der Loggia. Bitte Türe schliessen!

REGIONALE PRODUKTE

In Ardez und Umgebung werden eine Vielzahl von Produkten produziert und hergestellt. Von Schweine- und Rindfleischprodukten über Käse und Bienenhonig bis hin zu Schafwollartikeln und vieles mehr. Fragen Sie uns. Wir vermitteln gerne.

RESTAURANT

Schorta's Alvetern Hotel und Restaurant. Traditionelle Engadiner Spezialitäten und klassische Gerichte. Kontakt: +41 81 862 21 44, www.alvetern.ch.
Ustaria la Stalla. Engadiner Spezialitäten, am Mittag Arbeitermenü's und am Abend à la Carte. Kontakt: +41 81 862 25 55.

RUHEZEITEN

Mittagsruhe: 12.00 - 13.30

Nachtruhe: 22.00 - 07.00

SAFE

Der Safe befindet sich im Kleiderschrank des Murmeltier-Schlafzimmers. Anleitung liegt im offenen Safe.

SCHREIBMATERIAL UND PAPIER

Stifte und Blöcke finden Sie in der rechten Schublade des Buffets im Wohnzimmer.

SKIBUS

Der Gratis-Skibus fährt ab Ardez Platz (ca. 80m vom Haus). Fahrplan im Anhang.

SKIFAHREN

Das Skigebiet Motta Naluns der Bergbahnen Scuol verfügt über 12 Skilifte, 25 Pisten mit 70 Pisten Kilometer. Ausserdem gibt es einen Funpark & Kinderland sowie Schlittelpisten und Wanderwege. Übersichtsplan im Anhang. Einstieg ist via Scuol oder Ftan möglich. www.bergbahnen-scuol.ch/de

SPITÄLER

Ospidal Engiadina Bassa, Scuol. Kontakt: +41 81 861 10 00

Center da sandà Val Müstair, Sta.Maria. Kontakt+41 851 61 00

STÖRENDES

Neben der Wohnung befindet sich ein Kuhstall (wenig bis keine Geruchsbelästigung), sowie die evangelische Kirche, die standartmässig läutet.

TV

Das TV-Gerät verfügt über Sunrise-TV, diverse Radioprogramme und die Möglichkeit USB-Geräte anzuschliessen. Die Fernbedienungen befinden sich unter dem Fernseher.

VERBANDSKASTEN

Der Verbandskasten befindet sich in der Garderobe.

WLAN / INTERNET

Die Wohnung ist mit kostenlosem WLAN ausgestattet. Während ihres Aufenthaltes können Sie den WLAN-Anschluss mit ihrem eigenen Endgerät nutzen. Die Zugangsdaten sind auf dem Aufsteller im Wohnzimmer ersichtlich. Der Vermieter übernimmt keine Haftung für Schäden an Hard- oder Software des Mieters. Bei rechtswidriger Nutzung des WLAN-Zugangs wird dieser gesperrt und die Behörden informiert.

NOTFALLNUMMERN

Europäischer Notruf	112
Polizei	117
Feuerwehr	118
Ambulanz / Sanität	144
Tox-Zentrum	145
REGA	1414
24h Medizinischer Notfalldienst	+41 81 864 12 12
Apoteca Scuol	+41 81 864 13 05
	+41 81 864 93 70
Spital Scuol	+41 81 861 10 00
Spital Samedan	+41 81 851 81 11
TCS Pannen- und Unfalldienst	140
Strassenzustand (strassen.gr.ch)	163
Anassia Casanova-Fedi	+41 76 466 63 89
Andi Casanova-Fedi	+41 78 614 31 53

Nähere Informationen:

<https://www.scuol.net/de/wichtige-telefonnummern.html/113>